

# Smart Pro

Sistema de calefacción integral con gestión de la temperatura de ambiente individualizada.

Combina la convección, radiación y acumulación de calor, aumentando rápidamente la temperatura y reduciendo eficazmente el consumo.

Puede configurar fácilmente la programación diaria y semanal directamente en cada radiador.

Power Control. Control de potencia, hace que los equipos funcionen con la mínima potencia necesaria, evitando más contratación.

Extrafino y resistente. Acero de alta resistencia y acumulador Dual Kherr en el mínimo espacio.



Display digital de fácil manejo



Programable

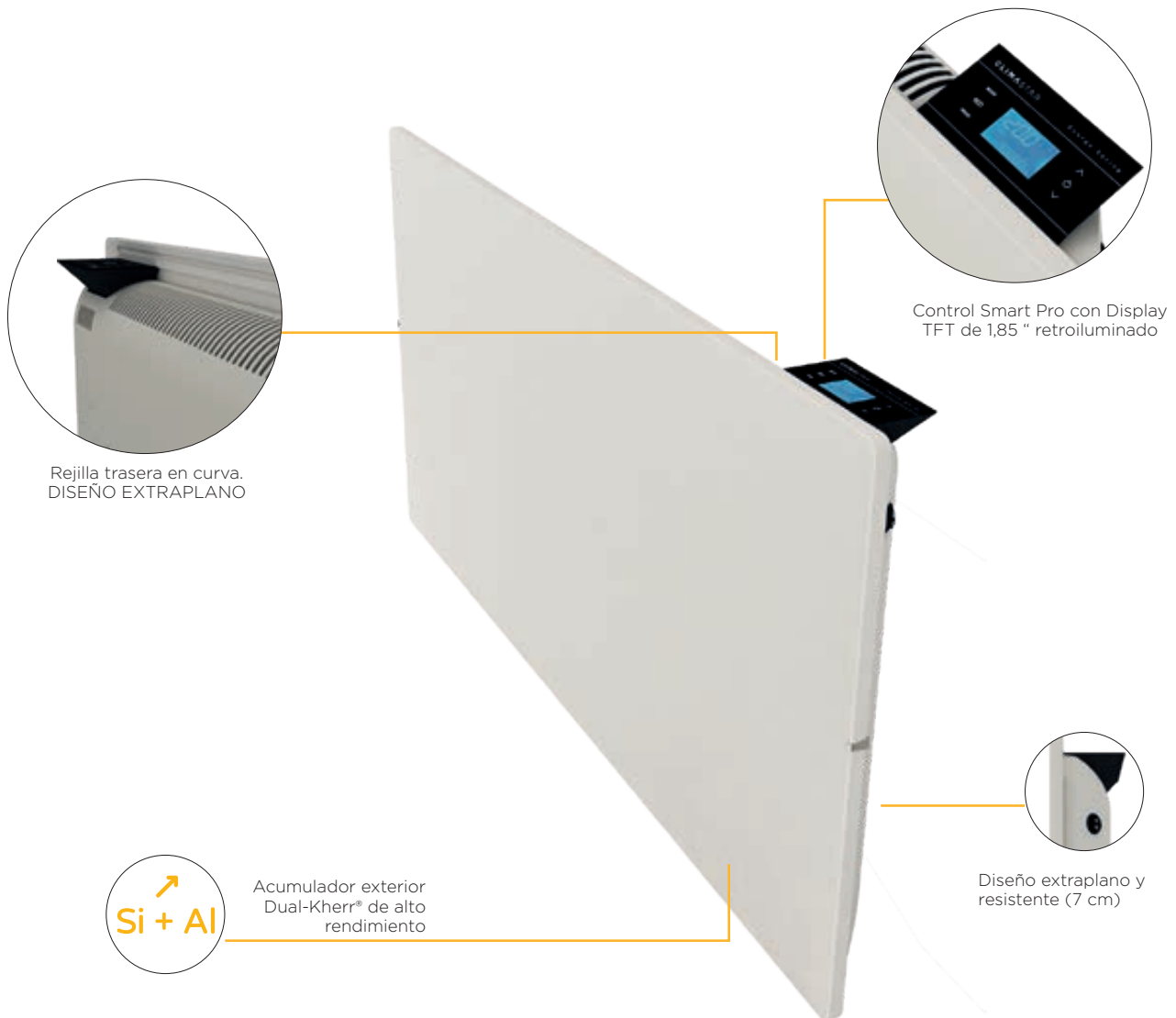


Extraplano, mínimo espacio (8 cm)



Racionalización y ahorro energético

# Calidad, control y precio



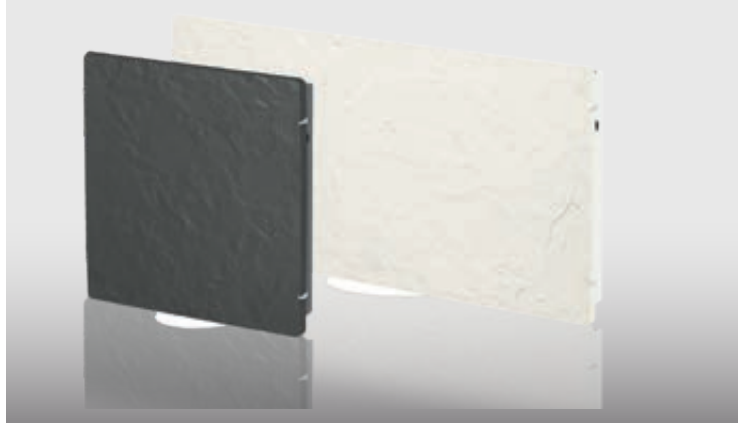
- **Adaptado a la normativa Ecodiseño.**
- **Programación diaria/ semanal.** 24 horas/ día - 7 días- semana.

- **Copia día programación.**
- **Función Eco.** -3°C ahorra un 21%.
- **Función anti-hielo**

- **Función ventana abierta.** Se desconecta al producirse una bajada brusca de la temperatura.

## Soporte Peana Inox

Sistema de soporte en acero inoxidable, opcional, que permite su uso sin instalación





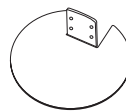
## Dimensiones y pesos



Descripción	SMART PRO		
	Cuadrado	Rectangular Horizontal	Rectangular Vertical
Peso Kg	11	22	20
Unidades por palet	22	12	12

## Codificación

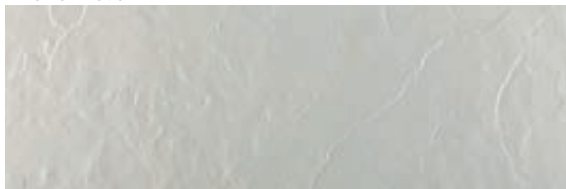
Potencia (W)	Formato	Dimensiones (cm) ( largo x ancho x alto)	SMART PRO
			Blanco Silicio
500	Cuadrado	50 x 50 x 8	BS0500SP
800	Cuadrado	50 x 50 x 8	BS0800SP
1000	Cuadrado	50 x 50 x 8	BS1000SP
1500	Rectangular - Horizontal	100 x 50 x 8	BS1500SP
2000	Rectangular - Horizontal	100 x 50 x 8	BS2000SP
800	Rectangular - Vertical	50 x 100 x 8	BS08VESP
1000	Rectangular - Vertical	50 x 100 x 8	BS10VESP



Soporte Peana Inox	Referencia
Peana Inox para equipo 50x50	SPINOXC
Peana Inox para equipo 100x50	SPINOXH

## También disponible:

Pizarra Nieve



Pizarra Azabache



Para pedir estos acabados cambiar al principio del código las letras BS por PN (Pizarra Nieve) o PA (Pizarra Azabache), Para otros acabados, consultar.

